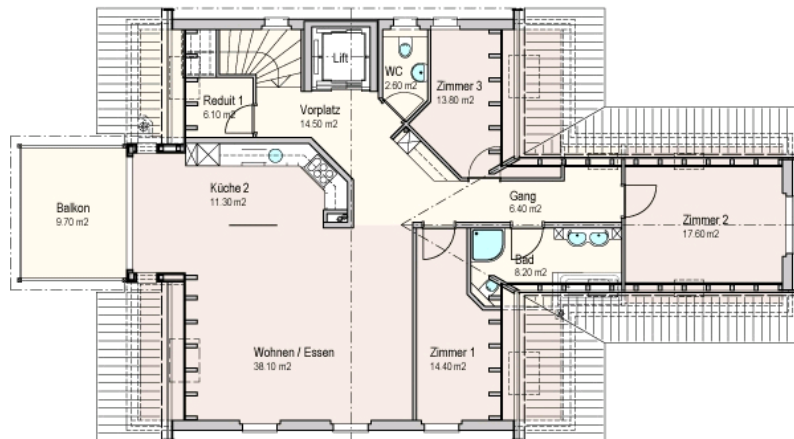


attraktive 4.5 Zi.- Dachwohnung an zentraler Lage

4147 Aesch BL, Jurastrasse 10



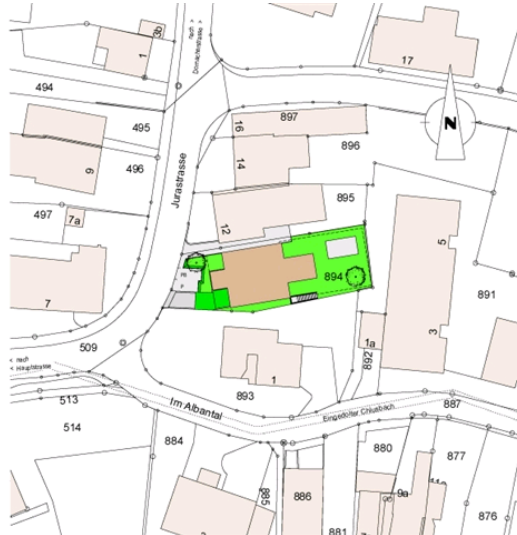
Grundriss Dachgeschoss Grundriss Dachgeschoss

Wichtiges auf einen Blick	Objektart	Dachwohnung
	Zimmer	4.5
	Preis	CHF 878'000
	Preis Garage	CHF 35'000
	Wohnfläche	ca. 140 m ²
	Stockwerk	Dachgeschoss
	Baujahr	2010
	Zustand	Erstbezug
	Bezug per	01.09.2010
ImmoCode	YA7R (Code für Online-Direktaufruf)	

Lage und Umgebung	Autobahnanschluss	Aesch Nord
	Distanz zur Autobahn	ca. 2 km
	Öffentl. Verkehr	Tram ca. 200 m, Bahn ca. 300 m
	Schulen im Ort	Kindergarten, Primarschule, Sekundarschule
	Einkaufsmöglichkeit	ja, ca. 200 m

attraktive 4.5 Zi.- Dachwohnung an zentraler Lage

4147 Aesch BL, Jurastrasse 10



Situationsplan

Situation

Details zum Objekt		Nasszellen		Weitere Räume	
Anzahl Badezimmer	1	Abstellraum		17 m ²	
Anzahl Badewannen	1				
Anzahl Duschen	1				
Anzahl WC's	2				
		Aussensitzplätze		Waschküche	
Anzahl Terrassen	1	eigene Waschmaschine		ja	
		eigener Tumbler		ja	
		Diverses			
Personenlift	ja				
Rollstuhlgängig (inkl. Bad)	ja				
Anschlüsse	Kabel-TV, ISDN				
Heizung	Fussbodenheizung Gas				
Kochherd	Glaskeramik				
Ambiente	Schwedenofen				
		Parkplätze		Aussicht	
Tiefgarage				Bergsicht	

attraktive 4.5 Zi.- Dachwohnung an zentraler Lage

4147 Aesch BL, Jurastrasse 10



Fassade Nord

Fassade Nord

Beschreibung Dieses interessante Angebot befindet sich in der Phase der unmittelbar bevorstehenden Realisierung einer Neuüberbauung.

Die Ueberbauung umfasst insgesamt 3 Wohneinheiten mit Tiefgarage von welcher alle Wohnungen mit Lift direkt und rollstuhlgängig zugänglich sind.

Der Bezug dieser attraktiven und komfortablen Dachwohnung ist auf den Spätsommer 2010 vorgesehen.

Raumprogramm Dachwohnung
Eingangsvorplatz OG 5.90m²,
Vorplatz DG 14.50m²,
Wohnhalle 38.10m²,
Küche 11.30m²,
Dachterrasse 9.70m²,
Zimmer 1 14.40m², Zimmer 2 17.60 m²,
Zimmer 3 13.8m²,
Bad 8.20 m²,
Gästetoilette 2.60m².

Bei der Bauausführung wird Wert auf die Umsetzung der langjährigen Erfahrung gelegt, welche sich auf bewährte Baumaterialien und Konstruktionen im Einklang mit oekologischen Grundsätzen fokussiert.

Von dieser Wohnung aus geniessen Sie einen partiellen Fernblick Richtung Gempfenplateau, Dorfzentrum und Pfeffingen.

Weitere Einzelheiten gemäss den detaillierten Verkaufsunterlagen.

Diese Wohnung eignet sich u.a. für Investoren, welche Wert auf eine hohe Wohnqualität und den Vorteilen einer Zentrums Lage legen. Aufgrund dieser Ausgangslage kann auch mittel- und langfristig von einer soliden Sachwertanlage ausgegangen werden.

Gerne sind wir bereit, Sie zu einem Beratungsgespräch einzuladen um Ihnen unsere detaillierten Verkaufsunterlagen zur Verfügung zu stellen.

Alle Angaben ohne Gewähr - Zwischenverkauf bleibt vorbehalten

attraktive 4.5 Zi.- Dachwohnung an zentraler Lage

4147 Aesch BL, Jurastrasse 10



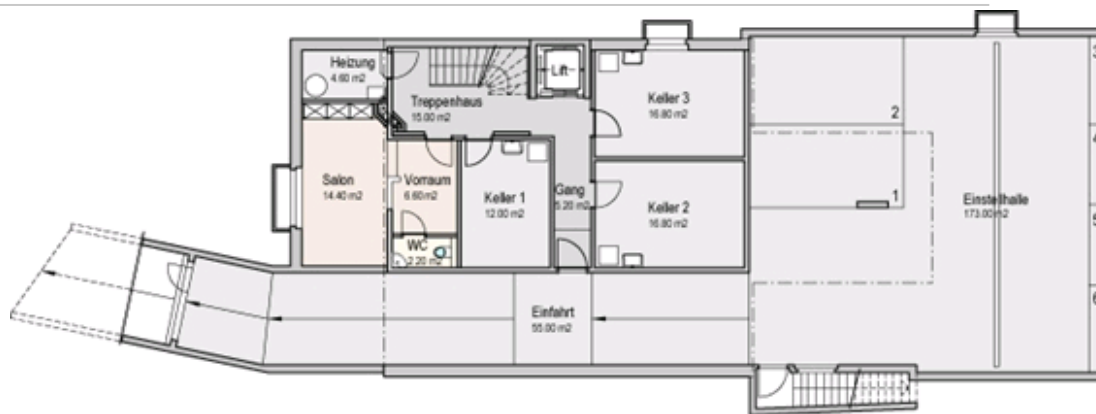
attraktive 4.5 Zi.- Dachwohnung an zentraler Lage

4147 Aesch BL, Jurastrasse 10



Fassade West

Fassade West



Grundriss UG

Grundriss Untergeschoss

attraktive 4.5 Zi.- Dachwohnung an zentraler Lage

4147 Aesch BL, Jurastrasse 10

Ihr Kontakt für dieses Objekt

Riesch AG
Herr Markus Riesch
Tschöpferlistrasse 8a
4147 Aesch
Tel. G 061 751 34 64
Mobile 079 644 89 12
Fax 061 751 34 64
E-Mail markus.riesch@rieschag.ch
Web <http://www.rieschag.ch>

Besichtigung

Markus Riesch
Tel. 079 644 89 12

Ihr Kontakt für Finanzierungsfragen

Basellandschaftliche Kantonalbank
Hauptstrasse 109
4147 Aesch BL
Tel. +41 61 925 94 94
Fax +41 61 925 95 94
E-Mail info@blkb.ch
Web http://www.blkb.ch/niederlassungen_aesch.htm

Mo - Fr:
08:30 - 12.00 Uhr 13.45 - 17.00 Uhr
Mittwoch - 17.30 Uhr

