

## Originelle 4.5 Zi.-Wohnung mit Wintergarten im OG

4147 Aesch BL, Jurastrasse 10



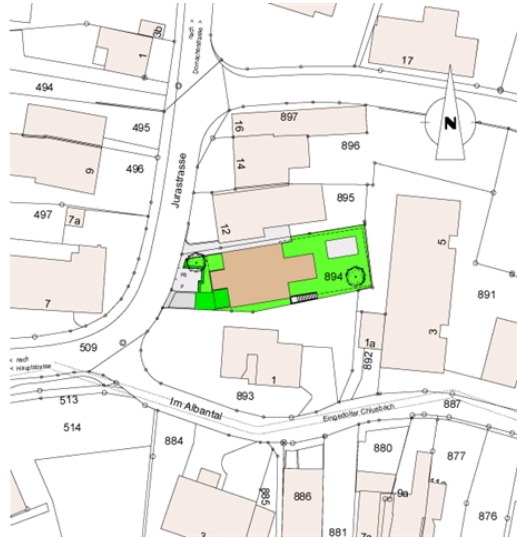
Grundriss Obergeschoss Grundriss Obergeschoss

<b>Wichtiges auf einen Blick</b>	<b>Objektart</b>	Wohnung
	<b>Zimmer</b>	4.5
	<b>Preis</b>	CHF 838'000
	<b>Preis Garage</b>	CHF 35'000
	<b>Wohnfläche</b>	ca. 130 m <sup>2</sup>
	<b>Stockwerk</b>	1. OG
	<b>Etagen im Haus</b>	3
	<b>Baujahr</b>	2010
	<b>Zustand</b>	Erstbezug
	<b>Bezug per</b>	01.09.2010
<b>ImmoCode</b>	CR49 (Code für Online-Direktaufruf)	

<b>Lage und Umgebung</b>	<b>Autobahnanschluss</b>	Aesch Nord
	<b>Distanz zur Autobahn</b>	ca. 2 km
	<b>Öffentl. Verkehr</b>	Tram ca. 200 m, Bahn ca. 300 m
	<b>Schulen im Ort</b>	Kindergarten, Primarschule, Sekundarschule
	<b>Einkaufsmöglichkeit</b>	ja, ca. 100 m

# Originelle 4.5 Zi.-Wohnung mit Wintergarten im OG

4147 Aesch BL, Jurastrasse 10



Situationsplan

Situation

## Details zum Objekt

<b>Nasszellen</b>		<b>Weitere Räume</b>	
Anzahl Badezimmer	1	Abstellraum	17 m <sup>2</sup>
Anzahl Badewannen	1		
Anzahl Duschen	1		
Anzahl WC's	2		
<b>Aussensitzplätze</b>		<b>Waschküche</b>	
Anzahl Wintergärten	1	eigene Waschmaschine	ja
		eigener Tumbler	ja
<b>Diverses</b>			
Personenlift	ja		
Rollstuhlgängig (inkl. Bad)	ja		
Anschlüsse	Kabel-TV, ISDN		
Heizung	Bodenheizung / Gasfeuerung		
Kochherd	Glaskeramik		
<b>Parkplätze</b>			
Tiefgarage			

## Originelle 4.5 Zi.-Wohnung mit Wintergarten im OG

4147 Aesch BL, Jurastrasse 10



Fassade Nord

Fassade Nord

**Beschreibung** Dieses interessante Angebot befindet sich in der Phase der unmittelbar bevorstehenden Realisierung einer kleinen Neuüberbauung mit den Vorzügen der Nähe zum Dorfzentrum.

Diese Ueberbauung umfasst insgesamt 3 Wohneinheiten mit Tiefgarage von welcher aus alle Wohnungen mit Lift direkt und rollstuhlgängig zugänglich sind.

Der Bezug dieser attraktiven und komfortablen Wohnung ist auf den Spätsommer 2010 vorgesehen.

Das Raumprogramm der 4.5 Zimmer-Wohnung im Obergeschoss umfasst:

Vorplatz 9.60m<sup>2</sup>,  
Wohnen-Essen 36.30m<sup>2</sup>,  
Küche 9.00m<sup>2</sup>,  
Wintergarten 14.60m<sup>2</sup>,  
Zimmer 1 15.1m<sup>2</sup>,  
Zimmer 2 18.50 m<sup>2</sup>,  
Zimmer 3 14.40m<sup>2</sup>,  
Gang 6.40 m<sup>2</sup>  
Bad 8.10 m<sup>2</sup>,  
Gästetoilette 2.60m<sup>2</sup>

Bei der Bauausführung wird Wert auf die Umsetzung der langjährigen Erfahrung gelegt, welche sich auf bewährte Baumaterialien und Konstruktionen im Einklang mit oekologischen Grundsätzen fokussiert.

Weitere Einzelheiten gemäss den detaillierten Verkaufsunterlagen.

Diese Wohnung eignet sich u.a. für Investoren, welche Wert auf eine hohe Wohnqualität und gleichzeitig von der Nähe der zentralen Infrastruktur profitieren möchten. Aufgrund dieser Ausgangslage kann auch von einer mittel- langfristig soliden Sachwertanlage ausgegangen werden.

Gerne sind wir bereit, Sie zu einem Beratungsgespräch einzuladen und Ihnen unsere detaillierten Verkaufsunterlagen zur Verfügung zu stellen.

Alle Angaben ohne Gewähr - Zwischenverkauf bleibt vorbehalten

# Originelle 4.5 Zi.-Wohnung mit Wintergarten im OG

4147 Aesch BL, Jurastrasse 10



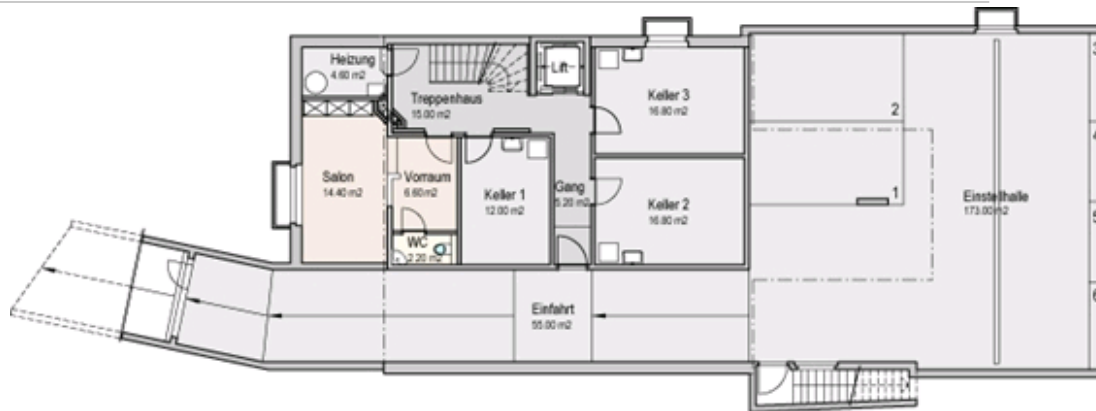
# Originelle 4.5 Zi.-Wohnung mit Wintergarten im OG

4147 Aesch BL, Jurastrasse 10



Fassade West

Fassade West



Grundriss Untergeschoss

Grundriss Untergeschoss

## Originelle 4.5 Zi.-Wohnung mit Wintergarten im OG

4147 Aesch BL, Jurastrasse 10

### Ihr Kontakt für dieses Objekt

---

Riesch AG  
Herr Markus Riesch  
Tschöpferlistrasse 8a  
4147 Aesch  
Tel. G 061 751 34 64  
Mobile 079 644 89 12  
Fax 061 751 34 64  
E-Mail [markus.riesch@rieschag.ch](mailto:markus.riesch@rieschag.ch)

### Besichtigung

---

Markus Riesch  
Tel. 079 644 89 12

### Ihr Kontakt für Finanzierungsfragen

---

Basellandschaftliche Kantonalbank  
Hauptstrasse 109  
4147 Aesch BL  
Tel. +41 61 925 94 94  
Fax +41 61 925 95 94  
E-Mail [info@blkb.ch](mailto:info@blkb.ch)  
Web [http://www.blkb.ch/niederlassungen\\_aesch.htm](http://www.blkb.ch/niederlassungen_aesch.htm)

---

Mo - Fr:  
08:30 - 12.00 Uhr 13.45 - 17.00 Uhr  
Mittwoch - 17.30 Uhr



**Basellandschaftliche  
Kantonalbank**